

# Caratteristiche ed uso



### Tessuto di origine

Tessuto mesenchimale eterologo

### Collagene tissutale

Preservato

### Forma fisica

Membrana essiccata con un lato liscio e uno micro-rugoso

### Spessori

X-Fine: 0.2 mm

Fine: 0.3 mm

Standard: 0.4 mm

### Tempi di riassorbimento

X-Fine: circa 2 mesi

Fine: circa 3 mesi

Standard: circa 4 mesi

### Dimensioni

20x20 mm, 30x30 mm, 25x35 mm (ovale)

### Codici prodotto

TEVS20 | 20x20 mm | Standard | Suina

TEVF20E | 20x20 mm | Fine | Equina

TEVS30 | 30x30 mm | Standard | Suina

TEVF30E | 30x30 mm | Fine | Equina

TEVX30T | 30x30 mm | X-Fine | Suina | 3 pz

TEVS2535 | 25x35 mm (ovale) | Standard | Suina

TEVF2535E | 25x35 mm (ovale) | Fine | Equina

### GMDN code

46425

### CND code

P900402

## CARATTERISTICHE

Ottenuta da tessuto mesenchimale eterologo la membrana *Evolution* è gradualmente riassorbibile<sup>(1)</sup>. La sua struttura di fibre di collagene dense ha un'elevata consistenza e una straordinaria resistenza che offrono al chirurgo specialista:

- la massima adattabilità al tessuto osseo e ai tessuti molli
- una facile e sicura suturabilità ai tessuti circostanti
- la miglior interfaccia membrana/osso e membrana/periostio
- stabilità e protezione prolungata dell'innesto sottostante
- stabilizzazione e isolamento del coagulo<sup>(2)</sup>

## UTILIZZO

La membrana può essere sagomata alla forma desiderata mediante forbici sterili; successivamente, deve essere idratata in soluzione fisiologica tiepida. Una volta acquisita la plasticità desiderata, deve essere adattata al sito d'innesto.

N.B.: in caso di esposizione accidentale, la densa matrice collagenica di *Evolution* protegge l'innesto dall'infezione; la membrana stessa non si infetterà, permettendo la guarigione per seconda intenzione<sup>(3-5)</sup>.

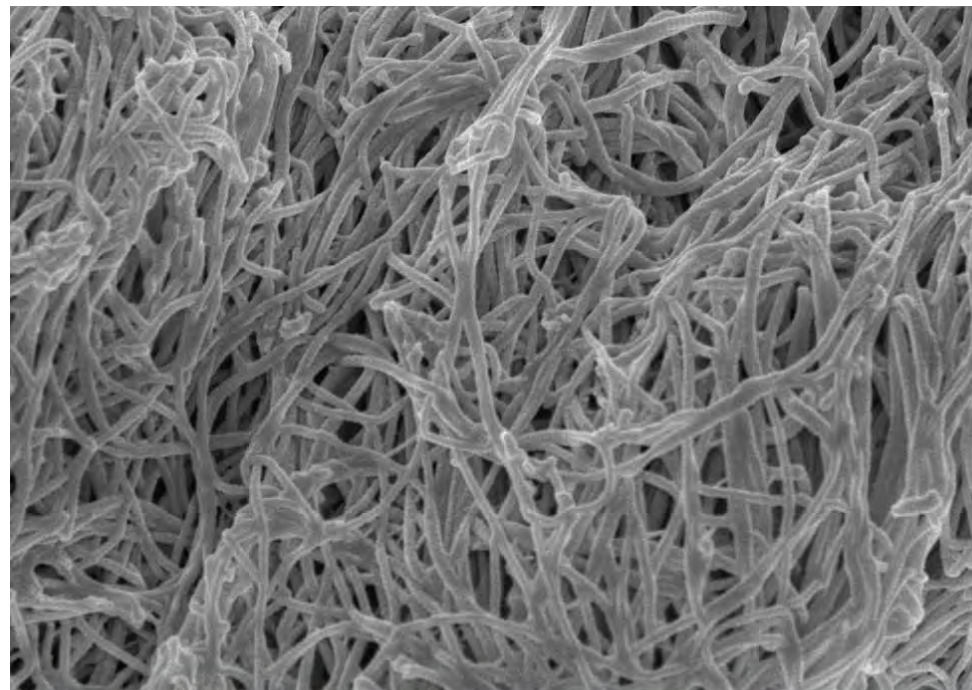
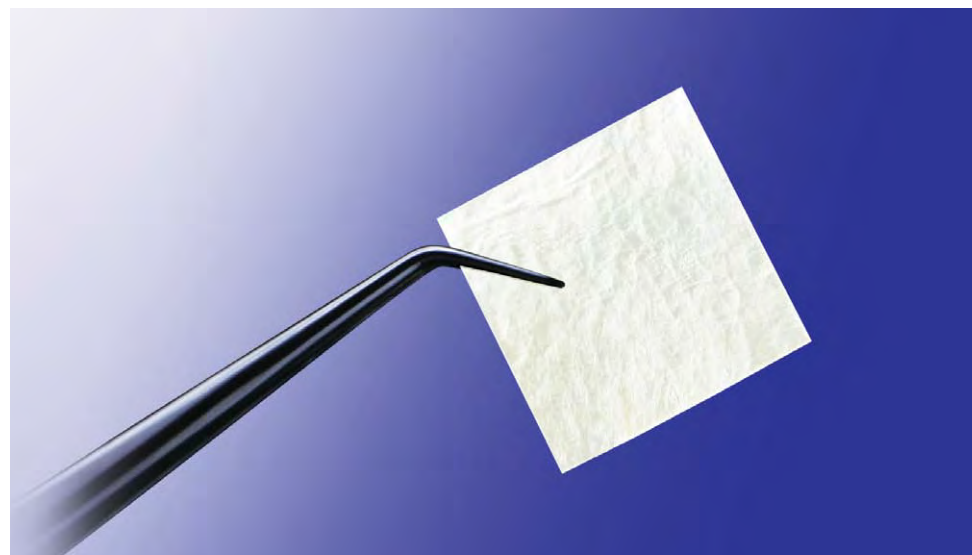


Immagine SEM di una membrana OsteoBio® Evolution Standard

Fonte: Politecnico di Torino, Italia



Fonte: Tecnos® Dental Media Library